



## Merkblatt Abbildungen zum Designschutz

Die nachfolgenden Angaben sollen helfen, möglichst optimale Abbildungen von Designs einzureichen.  
Dadurch können unnötige Beanstandungen vermieden und das Schutzrecht kann rascher eingetragen werden.

### Allgemein

Das zu schützende Design muss auf der Abbildung freigestellt und der Hintergrund neutral sein, sodass sich dieser kontrastmässig genügend vom Gegenstand abhebt. Zudem soll das Design deutlich erkennbar sein. Zusatzbezeichnungen (Text, Masse usw.) sind nicht erlaubt.

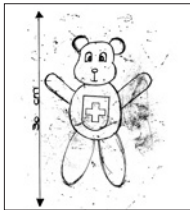
### Anforderungen bei elektronischer Einreichung

Akzeptierte Formate: PC-kompatibel als .tif, .eps, .psd, .jpg, pcd, .bmp oder .pdf  
Datenträger: CD-ROM, DVD oder USB-Stick  
Farbe: schwarzweiss oder farbig  
Auflösung: in reproduktionsfähiger Qualität (idealerweise 300 dpi)

### Anforderungen bei Einreichung auf Papier

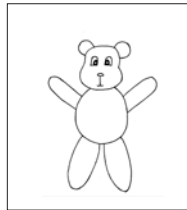
Grösse: maximal A4 (210 x 297 mm) / minimal A7 (74 x 105 mm)  
Art: Foto oder Zeichnung in reproduktionsfähiger Qualität  
Farbe: schwarzweiss oder farbig

### Beispiele



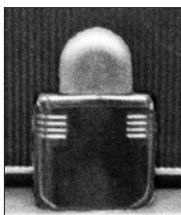
#### Falsch

Zeichnung mit Massangaben  
Vorlage unsauber  
Wappen



#### ✓ Richtig

Zeichnung ohne Massangaben  
Saubere Vorlage  
Keine Wappen



#### Falsch

Fehlender Kontrast  
Konturen unscharf



#### ✓ Richtig

Genügend Kontrast  
Scharfe Konturen



#### Falsch

Mehrere Gegenstände  
Hintergrund nicht neutral



#### ✓ Richtig

Nur ein Gegenstand pro Bild  
Neutraler Hintergrund