



Merkblatt Abbildungen zum Designschutz

Die nachfolgenden Angaben sollen helfen, möglichst optimale Abbildungen von Designs einzureichen. Dadurch können unnötige Beanstandungen vermieden und das Schutzrecht kann rascher eingetragen werden.

Allgemein

Das zu schützende Design muss auf der Abbildung freigestellt und der Hintergrund neutral sein, sodass sich dieser kontrastmässig genügend vom Gegenstand abhebt. Zudem soll das Design deutlich erkennbar sein. Zusatzbezeichnungen (Text, Masse usw.) sind nicht erlaubt.

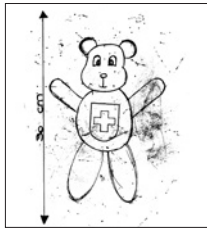
Anforderungen bei elektronischer Einreichung

Akzeptierte Formate: PC-kompatibel als .tif, .eps, .psd, .jpg, pcd, .bmp oder .pdf
 Datenträger: CD-ROM, DVD oder USB-Stick
 Farbe: schwarzweiss oder farbig
 Auflösung: in reproduktionsfähiger Qualität (idealerweise 300 dpi)

Anforderungen bei Einreichung auf Papier

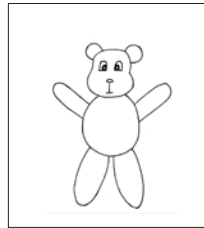
Grösse: maximal A4 (210 x 297 mm) / minimal A7 (74 x 105 mm)
 Art: Foto oder Zeichnung in reproduktionsfähiger Qualität
 Farbe: schwarzweiss oder farbig

Beispiele



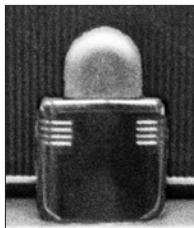
Falsch

Zeichnung mit Massangaben
Vorlage unsauber
Wappen



✓ Richtig

Zeichnung ohne Massangaben
Saubere Vorlage
Keine Wappen



Falsch

Fehlender Kontrast
Konturen unscharf



✓ Richtig

Genügend Kontrast
Scharfe Konturen



Falsch

Mehrere Gegenstände
Hintergrund nicht neutral



✓ Richtig

Nur ein Gegenstand pro Bild
Neutraler Hintergrund