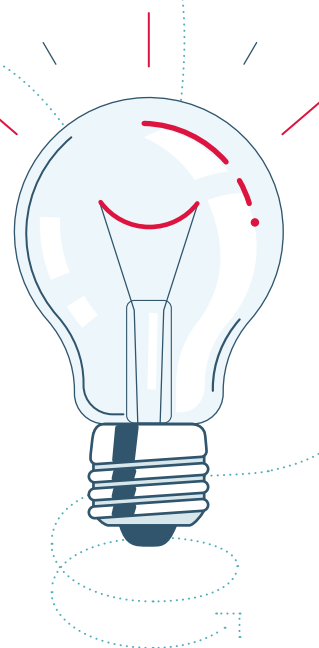




IGE | IPI



Lista di controllo

Come sviluppare una strategia di protezione

Le buone idee sono un bene prezioso: è per questo che i prodotti di successo sono spesso copiati. È quindi essenziale integrare la gestione della proprietà intellettuale nella strategia aziendale.

Cosa proteggere?

Potete rivolgervi all'IPI per chiedere la protezione di invenzioni (brevetti), nomi di prodotti (marchi) e forme di oggetti (design). Le opere artistiche e i software (diritto d'autore) sono protetti senza registrazione dal momento della loro creazione.

Quando proteggere?

La priorità va data a brevetti e design, mentre per i marchi si può aspettare un po' più a lungo.

Dove proteggere?

Brevetti, marchi e design sono protetti solo nei Paesi in cui sono registrati (ad eccezione del diritto d'autore). Ponderate attentamente dove volete proteggere la vostra proprietà intellettuale. Un'indicazione potrebbe essere l'attuale mercato di sbocco.

Risparmiate tempo e denaro con le ricerche

Le ricerche sui marchi e le ricerche brevettuali assistite possono aiutarvi a evitare di investire ulteriore tempo in un'invenzione che non è nuova e di violare i diritti di proprietà intellettuale altrui.

Definite le responsabilità

Designate un responsabile della gestione della proprietà intellettuale a livello di azienda. Il responsabile si occupa anche di analizzare l'uso dei titoli di protezione, del deposito delle domande, dei contratti e dell'attuazione.

Contrastate sistematicamente le violazioni

In funzione delle risorse disponibili e della strategia adottata, tenete d'occhio i mercati e reagite sistematicamente a qualsiasi violazione.

La proprietà intellettuale nei contratti

Includete una clausola sulla proprietà intellettuale nei contratti con dipendenti e terzi.

Protegete le informazioni

Assicuratevi che le informazioni riservate siano protette internamente. Suddividete il know-how tecnologico sensibile tra più dipendenti per limitare i rischi se qualcuno passa alla concorrenza.

Chiedete aiuto

Coinvolgete uno specialista, per esempio un esperto di marchi o un consulente in brevetti, per definire e attuare la strategia di protezione. Un avvocato può aiutarvi anche a far valere i vostri diritti.

 www.ipi.ch/rete-pi

Eidgenössisches Institut für Geistiges Eigentum

Institut Fédéral de la Propriété Intellectuelle

Istituto Federale della Proprietà Intellettuale

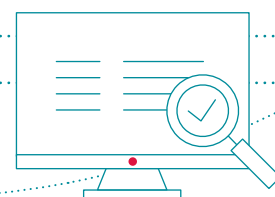
Swiss Federal Institute of Intellectual Property

Stauffacherstrasse 65/59g

CH-3003 Bern

T +41 31 377 77 77

info@ipi.ch | www.ipi.ch



Attenzione: La presente lista di controllo non è esaustiva e non sostituisce in alcun modo la consulenza professionale di uno specialista della proprietà intellettuale.