



Checkliste

So entwickeln Sie eine Schutzstrategie

Gute Ideen können Gold wert sein. Deshalb werden erfolgreiche Produkte auch oft kopiert. Umso wichtiger ist es, dass Sie den Umgang mit Ihrem Geistigen Eigentum in die Strategie Ihres Unternehmens integrieren.

Was möchten Sie schützen?

Sie können technische Erfindungen (Patent), Produktnamen (Marke) oder die Form eines Objekts (Design) zum Schutz beim IGE anmelden. Künstlerische Werke und Software (Urheberrecht) sind ab Entstehung ohne Anmeldung geschützt.

Wann müssen Sie schützen?

Patente und Designs haben Priorität, eine Marke können Sie auch später noch anmelden.

Wo möchten Sie den Schutz beantragen?

Patente, Marken und Designs sind nur in Ländern geschützt, in denen sie registriert sind (ausgenommen Urheberrecht). Überlegen Sie sich gut, wo Sie Ihr Geistiges Eigentum anmelden möchten. Ein Anhaltspunkt ist zum Beispiel der aktuelle Absatzmarkt.

Zeit und Geld sparen mit Recherchen

Nutzen Sie Markenrecherchen und Begleitete Patentrecherchen. Manchmal ist es einfacher, Patentwissen abzuholen oder eine Lizenz zu erwerben als selber zu entwickeln, was schon bekannt ist. Recherchen bewahren Sie auch davor, Schutzrechte Dritter zu verletzen.

Zuständigkeit definieren

Definieren Sie, wer im Betrieb für das Management des Geistigen Eigentums zuständig ist. Dazu gehören auch die Analyse, welche Schutzrechte gebraucht werden, die Anmeldung, Verträge und die Durchsetzung.

Verletzungen konsequent ahnden

Beobachten Sie mit Blick auf Ihre Ressourcen und Strategie die Märkte. Mahnen Sie Verletzungen durch Dritte konsequent ab.

Geistiges Eigentum in Verträgen

Integrieren Sie in Verträge mit Mitarbeitenden und Dritten einen Passus über das Geistigen Eigentum.

Schutz von Informationen

Stellen Sie betriebsintern den Schutz vertraulicher Informationen sicher. Teilen Sie sensibles technologisches Know-how auf mehrere Mitarbeitende auf, damit Sie das Klumpenrisiko begrenzen können, wenn jemand zur Konkurrenz wechselt.

Holen Sie sich Unterstützung

Ziehen Sie für die Festlegung und die Umsetzung der Schutzstrategie Spezialisten wie Markenexperten bzw. Patentanwälte bei. Ausserdem können Rechtsanwälte Ihnen helfen, Ihre Rechte durchzusetzen.

 www.ige.ch/ip-netz

.....
Eidgenössisches Institut für Geistiges Eigentum

.....
Institut Fédéral de la Propriété Intellectuelle

.....
Istituto Federale della Proprietà Intellettuale

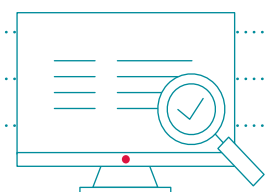
.....
Swiss Federal Institute of Intellectual Property

.....
Stauffacherstrasse 65/59g

.....
CH-3003 Bern

.....
T +41 31 377 77 77

.....
info@ipi.ch | www.ige.ch



Hinweis: Diese Checkliste erhebt keinen Anspruch auf Vollständigkeit und ersetzt in keinem Fall eine professionelle Beratung durch IP-Spezialisten.