



IGE | IPI

Eidgenössisches Institut für Geistiges Eigentum
Institut Fédéral de la Propriété Intellectuelle
Istituto Federale della Proprietà Intellettuale
Swiss Federal Institute of Intellectual Property

Stauffacherstrasse 65/59g
CH-3003 Berna
T +41 31 377 77 77
info@ipi.ch | www.ipi.ch

Protezione del design: istruzioni per l'inoltro delle raffigurazioni

Le seguenti indicazioni spiegano come inoltrare correttamente la raffigurazione di un design per evitare inutili contestazioni ed accelerare il processo di registrazione del titolo di protezione.

In generale

Nella raffigurazione il design deve essere distinto e lo sfondo neutro in modo da creare sufficiente contrasto con il soggetto. Il design deve essere chiaramente identificabile. Non sono consentite aggiunte (testo, misurazioni, ecc.).

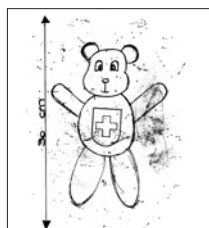
Requisiti in caso di deposito elettronico

Formato accettato: PC compatibile, .tif, .eps, .psd, .jpg, .pcd, .bmp o .pdf
Supporto: CD-ROM, DVD o chiave USB
Colore: bianco e nero o a colori
Risoluzione: qualità ideonea alla riproduzione (idealmente 300 dpi)

Requisiti in caso di deposito cartaceo

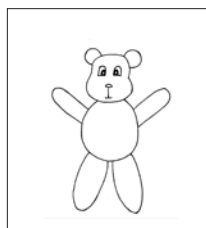
Grandezza: massima A4 (210 x 297 mm) / minima A7 (74 x 105 mm)
Tipo: foto o disegno di qualità idonea alla riproduzione
Colore: bianco e nero o a colori

Esempi



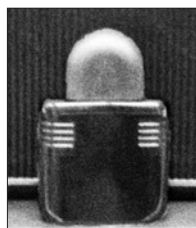
Sbagliato

Disegno con misurazioni
Base macchiata
Presenza di uno stemma



✓ Giusto

Disegno senza misurazioni
Base pulita
Nessuno stemma



Sbagliato

Contrasto insufficiente
Contorni indefiniti



✓ Giusto

Contrasto sufficiente
Contorni definiti



Sbagliato

Più di un oggetto
Sfondo non neutro



✓ Giusto

Un solo oggetto per immagine
Sfondo neutro